

## INTERNATIONAL NETWORK

Historical and Osteoarchaeological Past Populations Exploration

Paléodémographie  
Mathématiques  
Anthropologie  
Géographie  
Histoire  
Microbiologie  
Archéologie  
Géosciences  
Paléopathologie  
Démographie historique

*Faire progresser la connaissance  
des populations du passé pour  
mieux appréhender le présent*



## LE RÉSEAU IN-HOPPE

- développe les approches pluridisciplinaires de la démographie des populations du passé par l'exploitation de toutes les sources disponibles (textuelles, iconographiques, ethnologiques archéologiques ou biologiques)
- privilégie le partage des méthodes et des savoir-faire des divers champs disciplinaires
- appuie les collaborations scientifiques entre chercheurs et équipes de recherche, français et étrangers, pour l'organisation de manifestations particulières ou la mise en place d'une recherche particulière
- encourage la constitution d'équipes pour répondre à des appels d'offres spécifiques
- assure la transmission des savoirs par le biais de formations ciblées.

*Le réseau In Hoppe est un outil de réalisation et de promotion scientifique qui rassemble et mobilise compétences et équipements.*



## AXES DE RECHERCHES

- **Impact environnemental et sanitaire**  
Analyse des relations entre environnement, contextes socio-économiques et culturels, et pathologies infectieuses.
- **Migrations et variabilité**  
Étude des brassages de populations et de leur variabilité biologique ; couplage de données textuelles ou biologiques aux apports de la génétique.
- **Nutrition et croissance**  
Étude des relations entre régimes alimentaires et facteurs sociaux, économiques ou culturels ; impact des malnutritions chroniques ou aiguës.
- **Concepts et méthodes**  
Elaboration des cadres théoriques et mise en place d'outils garantissant la validité scientifique des travaux menés dans les différents axes.

| 1788                                 |      |      |      |      |     |        |                 |                |      |
|--------------------------------------|------|------|------|------|-----|--------|-----------------|----------------|------|
| DEPARTEMENT BOUCHES-du-RHONE COMMUNE |      |      |      |      |     |        |                 |                |      |
| MOIS                                 | ACTE | SEXE | LEG. | E.M. | AGE | GENER. | ORIG.LOU RESID. | RESID.OU PROF. |      |
| (2)                                  | (3)  | (4)  | (5)  | (6)  | (7) | (8)    | (9)             | (10)           | (11) |
|                                      | 1    | b    | a    | a    |     |        |                 |                |      |
|                                      | 2    | b    | bu   | a    | a   | b      | m               | 6              |      |
|                                      | 3    | b    | a    | a    | a   | b      | b               |                |      |
|                                      | 4    | b    | b    | b    | b   | b      | a               |                |      |
|                                      | 5    | b    | b    | b    | b   | a      | a               |                |      |
|                                      | 6    | b    | m    | p    |     |        |                 |                |      |





## POURQUOI REJOINDRE IN-HOPPE ?



## COMMENT ADHÉRER ?

### IN-HOPPE

- favorise vos échanges et vos collaborations
- facilite votre mobilité internationale
- appuie vos demandes d'accès à différentes sources (bases de données, référentiels, outils statistiques...) et le partage des savoir-faire méthodologiques et pratiques
- valorise et diffuse vos travaux (colloques, séminaires et workshops, articles, ouvrages collectifs)

$$\hat{P}_j = \sum_{i=1}^l \pi_i \int_{j|i}$$

*En rejoignant le réseau In-Hoppe, vous participez à la construction d'un espace dédié unique.*

### • À titre individuel

Peuvent être membres de ce réseau des chercheurs et des doctorants affiliés ou non à des institutions de recherche et d'enseignement, intéressés par une ou plusieurs thématiques. Pour rejoindre le réseau, vous devez soumettre votre candidature accompagnée de 2 parrainages.

### • À titre institutionnel

Les partenaires institutionnels qui souhaitent adhérer au réseau doivent en formuler la demande en précisant les thématiques de recherche, la composition de l'équipe, les attendus du partenariat, les moyens matériels et techniques qu'ils peuvent ouvrir aux membres du réseau.

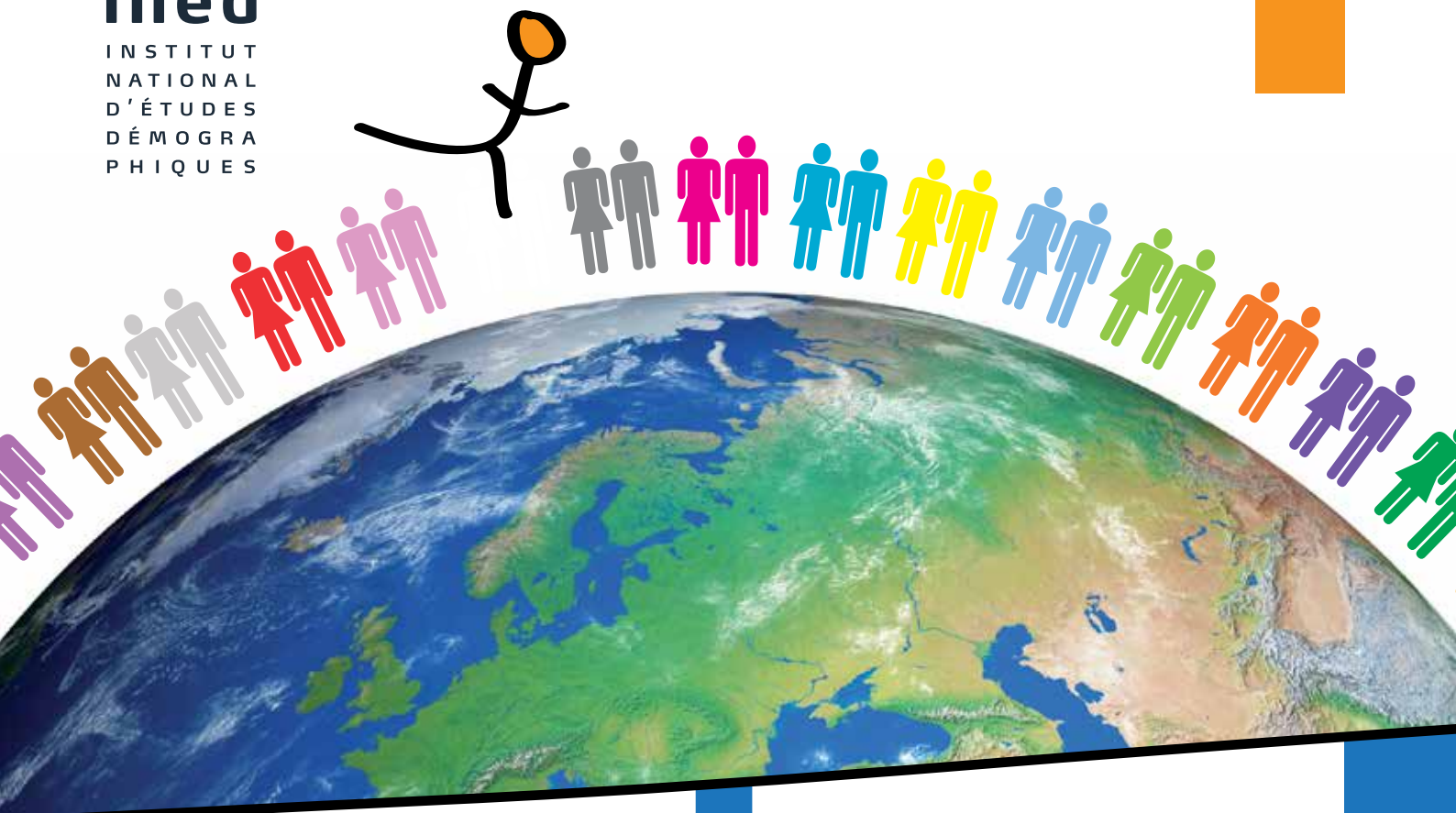




**ined**

INSTITUT  
NATIONAL  
D'ÉTUDES  
DÉMOGRA  
PHIQUES

www.ined.fr



## NOUS CONTACTER

L'ined assure la coordination du réseau. Isabelle Séguy (Ined) en assure l'animation et la responsabilité scientifique. Elle est assistée par un Comité de pilotage représentant les quatre axes de recherche du réseau.

Un comité scientifique contribue à garantir la qualité et la notoriété des activités du réseau, à le soutenir dans ses démarches de partenariats, d'expertise et de réponses à différents niveaux d'appels d'offre.

Demande d'informations :

- Isabelle Séguy (seguy@ined.fr)
- Luc Buchet (luc.buchet@ined.fr)

## ADHÉRER EN LIGNE

Pour adhérer au réseau en ligne :  
<https://in-hoppe-reseau.web.ined.fr/reseau/login>

Responsable éditoriale : Sophie Quinchard

Réalisation graphique : Isabelle Milan

Crédits photos et illustrations : Crâne © droit réservé, Pompei © smudger21 - Fotolia, peinture moyen âge © BN, Chantiers Inrap © Véronique Gallien, ADN © mitay20 - Fotolia, feuille manuel Henry © Ined, planète © jeremyculpdesign - Fotolia.